

Welkom bij de Kamer!

Nieuwe leden stellen zich in deze rubriek kort aan u voor. De teksten werden ingezonden en eventueel door de redactie ingekort.

Opleidingen

Atforma (Idegem)

Atforma begeleidt bedrijven bij het ontwerp en de praktische realisatie van strategische opleidingsplannen, en ondersteunt hen bij het opzetten van concrete opleidingstrajecten. Op deze manier functioneert Atforma als het ware als de opleidingsafdeling van haar klanten. Zaakvoerders Chantal Claeys en Marijke Van Cauteren denken met bedrijfsleiders en HR departementen mee, zowel over de vorm als de inhoud van opleidingen. Hun missie is 'Slim Opleiden - Slim Organiseren' met als doel betaalbare opleidingen met een maximale return on investment. Voor de trainingen zelf put Atforma uit een netwerk van onafhankelijke



trainers in de meest diverse domeinen (gaande van klassieke bureautica- en taalopleidingen tot gespecialiseerde technische opleidingen en trainingen over sociaal innovatieve thema's). Een team van een 10-tal medewerkers staat in voor de coördinatie, administratie en praktische uitvoering van A tot Z. Atforma is ISO gecertificeerd zowel voor advies, opleidingen als voor de administratieve dienstverlening.

Contact:

Atforma bvba, Aalstsesteenweg 185, 9506 Idegem, tel 054/ 50 34 81, www.atforma.be, info@atforma.be



voka oost-vlaanderen - nieuwe leden

NOTIUS Advocaten

Notius (Zottegem)

Notius is een toegankelijk advocatenkantoor met vestigingen in Zottegem, Brussel en Antwerpen. Het kantoor onderscheidt zich met zijn informele maar professionele benadering, en zijn praktijkgerichte en nuchtere no-nonsense aanpak.



Notius verstrekt juridisch advies op maat van druk bezette professionelen en particulieren. Ook voor onder meer de invordering van achterstallige facturen, beëdigde vertalingen en uiteraard gerechtelijke procedures kan men beroep doen op het multidisciplinaire team van advocaten en dienstverleners bij Notius.

Contact:

Notius Advocaten, Nele Meersman - Bruno Vantomme, Provinciebaan 190, 9620 Zottegem, tel 09 / 337 50 90, zottegem@notius.eu, www.notius.eu

HR-advies en opleidingen

Reflectie (Lochristi)

Reflectie wil een klankbord zijn voor ondernemers op vlak van medewerkers en cultuur. Rachel De Rudder, licentiate klinische psychologie, richt Reflectie op na jarenlange ervaring als HR-manager bij o.a. SAS-automotive, Visser & Smith Hanab en Durabrik Bouwbedrijven.

Binnen deze 15-jarige ervaring viel een rode draad op inzake medewerkersbeleid: de cultuur van een organisatie. Na een analyse van de cultuur kan deze beïnvloed of behouden worden door de HR-domeinen erop af te stemmen. Dat geldt dan voor rekrutering en selectie, medewerkersbetrokkenheid, leiderschapstijl en interne communicatie.

Reflectie begeleidt kmo's in de ontwikkeling van hun menselijk potentieel, met coaching voor ondernemers, managers en medewerkers. Reflectie geeft HR-advies aan

bedrijven die geen eigen HR-afdeling hebben, geeft vitaliteits- en stressdynamische trainingen en ontwikkelt trainingen op maat.



De algemene methode is reflectie: een klankbord met expertise en met objectieve en assertieve terugkoppeling. Daardoor is elke opdracht een op-maat-interventie.

Contact:

Rachel De Rudder, Antwerpsesteenweg 6B bus 101, 9080 Lochristi, gsm 0473/ 86 51 25, www.reflectiecoaching.be, info@reflectiecoaching.be



Consultancy

MNA (Denderleeuw)

MNA adviseert ondernemers bij het realiseren van hun doelstellingen bij overname, overdracht en het aantrekken van groeikapitaal. Ondernemers zijn doorgaans niet vertrouwd met dergelijke transacties omdat deze niet vaak aan bod komen en gespecialiseerde kennis en ervaring vereisen.

In binnen- en buitenland contacteert MNA rechtstreeks of via haar netwerk geïnteresseerde partijen en screent deze financieel en strategisch. Ook inhoudelijk adviseert en coördineert MNA in het kader van waardering, informatie die wordt uitgewisseld, structurering van de transactie, biedproces, onderhandeling en overeenkomsten.

MNA helpt het proces voorbereiden, de juiste timing kiezen en loodst de ondernemer met meer dan 20 jaar ervaring naar het succesvol sluiten van een transactie.

Contact: MNA nv heeft kantoren in Roeselare en Denderleeuw:

Kapellestraat 142, 9473 Denderleeuw, tel 051/ 20 70 16, www.mnaa.eu, mna@mna.eu

Duurzaam energieverbruik

Watts-ON (Deinze)

Watts-ON Light & Energy is een gespecialiseerde groothandel voor producten die kaderen binnen duurzaam energiegebruik. Dit bestaat vandaag uit vier groepen:

- Professionele verlichting: lichtstudie en advies bij nieuwbouw of relighting van kantoor, loods, zorginstelling, industrie, landbouwbedrijf en buitenopstelling.
- Warmtekrachtkoppeling (WKK): gelijktijdig opwekken stroom en warmte voor gebouwverwarming en proceswarmte. Diverse brandstoffen zijn mogelijk voor toestellen met een maximum vermogen tot 200 kW.

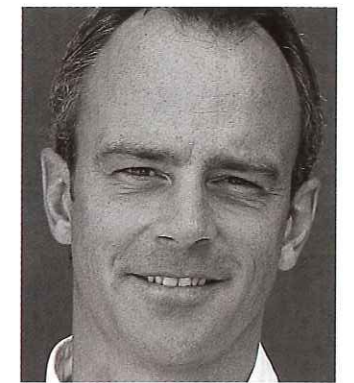
- Zonnethermie: captatie van zonnearmte voor sanitaire toepassingen, verwarmingsondersteuning in een professionele omgeving.
- PCM of Faseverschuivende materie: verhoogde efficiëntie van warmteopslag door middel van industriële paraffine en inertieverhoging van gebouwen met behulp van PCM.

Watts-ON legt de nadruk op adviserende begeleiding, in samenspraak met bouwheer, architect, studiebureau, installatiebedrijf.



Lard Vanobbergen en Tom Neels

Contact: Watts-ON, Gaverssesteenweg 55, 9800 Deinze, tel 09/ 380 30 99, www.watts-on.be, mail@watts-on.be



Frederic Gallant

Nieuwe leden

Baldwin

Dendermondseweg 140/c - 9000 Gent
0485 97 68 96 - maarten@baldwin.be
E-Commerce oplossingen

Belfius kantoor Scheldewindeke

Pelgrim 37 - 9860 Scheldewindeke
0495/260449
Bank / verzekeringskantoor
<http://www.belfius.be>

Bpost

Industrieweg 30 - 9032 Wondelgem
02/2763500
Postdiensten

DB Controls

Muitstraat 23 - 9810 Nazareth
0473/999 656
info@dbcontrols.be
Automatisering en programmatie van diverse machines en processen

Edelgedacht

Kerkplein 7 - 9840 De Pinte - 09 233 66 10
info@vanhoutteghem.be
Juwelier: ontwerp kunst- en designjuwelen

Elta

Honderdweg 22 - 9230 Wetteren
09 233 33 85
halil@elta.be - rioolaansluitingen en werken

Espabel Trading

John Kennedylaan 32 A - 9042 GENT
09/2163610
stefaan.vermeersch@espabel.com
Cement industrie - <http://www.espabel.com>

HR Facto

Rokalseidestraat 6 - 9990 Maldegem
0478/958034
info@hrfacto.be
Ondersteunenvan KMO's bij het aantrekken en behouden van personeel

Kivik

Veldstraat 42 - 9420 Erpe-Mere
0496/108330
annemieken@kivik.eu
Coaching, teambuilding, leiderschapstrainingen

Metro Cash & Carry Belgium

Noorwegenstraat 39 - 9940 Evergem

Nelson Solutions

Plezierstraat 22 - 9810 Nazareth - 09/3953333
steven@nelsonolutions.be
Metaalconstructie op maat, handel in gereedschapskisten
<http://www.carportnelson.be>

T.I.B. - Ms

Panterschipstraat 179 - 9000 GENT - 09 257 02 10
info@tibms.be - Logistieke inrichtingen

Top Wash Ronse

Verbondenestraat 40 - 9500 Geraardsbergen
0475/979697 - koen.vl@scarlet.be
Vastgoed: eigen projectontwikkeling

TRAYCO

Coupure 5A - 9700 Oudenaarde - 055 23.29.90
geert.ballet@trayco.be
Productent van kabeldraagsystemen
<http://www.trayco.be>

Watts-On Light & Energy

Gaverssesteenweg 55 - 9800 Deinze
09/3803099 - mail@watts-on.be
Gespecialiseerde groothandel in professionele verlichting en duurzame energieoplossingen

voka oost-vlaanderen - voka voor het goede doel